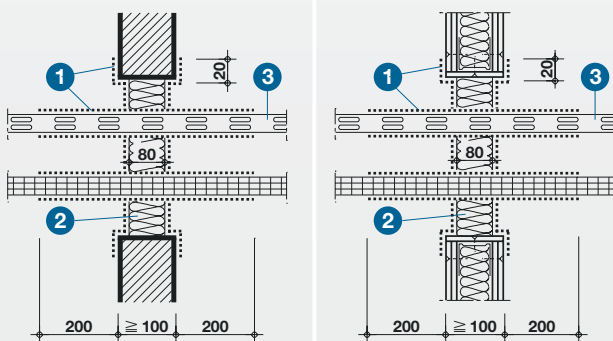


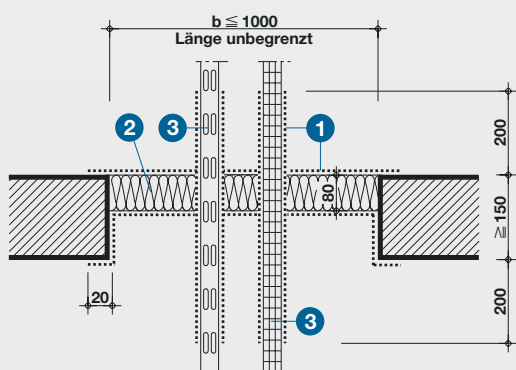
* ≥ 100 mm bei $b \times h \leq 200$ mm x 200 mm

Detail A – Abmessungen



Detail B – Massivwand

Detail C – Leichte Trennwand



Detail D – Massivdecke

Technische Daten

- 1 PROMASTOP®-Brandschutz-Coating, Typ E, $d \geq 1$ mm
- 2 Mineralwollplatten, $d = 80$ mm, Rohdichte ≥ 150 kg/m³, nichtbrennbar, siehe Zulassung
- 3 Kabelpritschen, z. B. Stahlblech, Alu, Kunststoff
- 4 Abhängung der Kabelpritschen
- 5 Kabel, Kabelbündel, Lichtwellenleiter
- 6 Kennzeichnungsschild

Amflicher Nachweis: ABZ Nr. Z-19.15-1456 des DIBt, Berlin

Die Vorteile auf einen Blick

- keine Beschichtung der Leibung erforderlich
- einlagige, nur 80 mm dicke Abschottung
- Einbau in leichte Trennwände zulässig
- PROMASTOP®-Brandschutz-Coating, Typ E ist lösungsmittelfrei
- Elektrokabel und -leitungen aller Arten, Kabelbündel, Lichtwellenleiter
- Kabelpritschen aus Stahlblech, Gitterdraht, Aluminium oder Kunststoff
- Leerrohre für Steuerungszwecke aus Stahl oder Kunststoff

Allgemeine Hinweise

Die technischen Daten und Verarbeitungshinweise von PROMASTOP®-Brandschutz-Coating, Typ E sind zu beachten. Um eine Trockenschichtdicke von 1 mm zu erhalten, ist eine Nassauftragsmenge von 1850 g/m² bzw. Nassschichtdicke von 1400 μ m erforderlich. Die maximale Kabelbelegung darf nicht mehr als 60 % der Rohbauöffnung betragen.

Detail A

Die maximalen Abmessungen der Abschottung und die Anordnung der Kabelpritschen sowie deren Mindestabstände sind Detail A zu entnehmen.

Montageablauf

- Kabel und Kabelpritschen im Schottbereich und 200 mm vor und hinter der Bauteiloberfläche beschichten. Im Schottbereich Kabel in ein Bett aus PROMASTOP®-Brandschutz-Coating, Typ E (1) einlegen, Zwickel und Hohlräume verfüllen.
- Mineralwollplatten einpassen, Stoßkanten beschichten. Verbliebene Spalten und Zwischenräume mit Mineralwolle ausstopfen und flächenbündig beschichten.
- Endanstrich (20 mm über angrenzende Wand- bzw. Deckenflächen). Die Gesamtschichtdicke muss überall mindestens 1 mm betragen.
- Kennzeichnungsschild anbringen.

Nachbelegung

Die beschichteten Kabel (s. o.) werden durch entsprechend vorgebohrte Löcher durch die Mineralwollplatten geführt. Zwickel und Hohlräume werden mit Mineralwolle ausgestopft bzw. mit PROMASTOP®-Brandschutz-Coating, Typ E dicht verfüllt.

Details B und C

Das PROMASTOP®-Kabelschott 90, Typ E darf in Massivwände (Detail B) bzw. leichte Trennwände (Detail C), $d \geq 100$ mm, eingebaut werden. Der Einbau erfolgt mittig in der Wandleibung.

Bei Kabelabschottungen $b > 700$ mm bzw. $h > 400$ mm sind die Kabelpritschen beiderseits ~ 120 mm vor der Wanddurchführung zu unterstützen (4).

Detail D

Die Kabelabschottung ist für den Einbau in Massivdecken $d \geq 150$ mm zugelassen. Der Einbau erfolgt oberseitig bündig. Gegen Betreten sichern.

Details zum Einbau in leichte Trennwände F 30 sowie zu Plattenschotts der Feuerwiderstandsklasse S 30 auf Anfrage.